


Lundi	Mardi	Mercredi	Jeudi	Vendredi
				1 Sortie  6 ^e année Électrium
4	5	6 Sortie Festival Vue d'Afrique 5 ^e année	7	8
11	12 Conseil d'établissement 18h30	13	14	15 Congé férié
18 Congé	19	20	21 Remise 2 ^e communication	22 Journée pédagogique
25	26 Sortie Bibliothèque Côte-des-Neiges Maternelle 5 ans	27 Sortie Biodôme et Jar- din Botanique 5 ^e année Espace pour la vie- Biodôme AC1-AC2	28	29 Sortie Musée de l'Ho- locauste Mon- tréal 6 ^e année AC3

Service de garde

Journée pédagogique du 22 avril

Thème : Ateliers de cuisine

Ceux et celles qui aimeraient inscrire leur enfant pour cette journée, vous pouvez communiquer avec Nathalie, la responsable du service de garde au 514-736-8130, poste 8143.

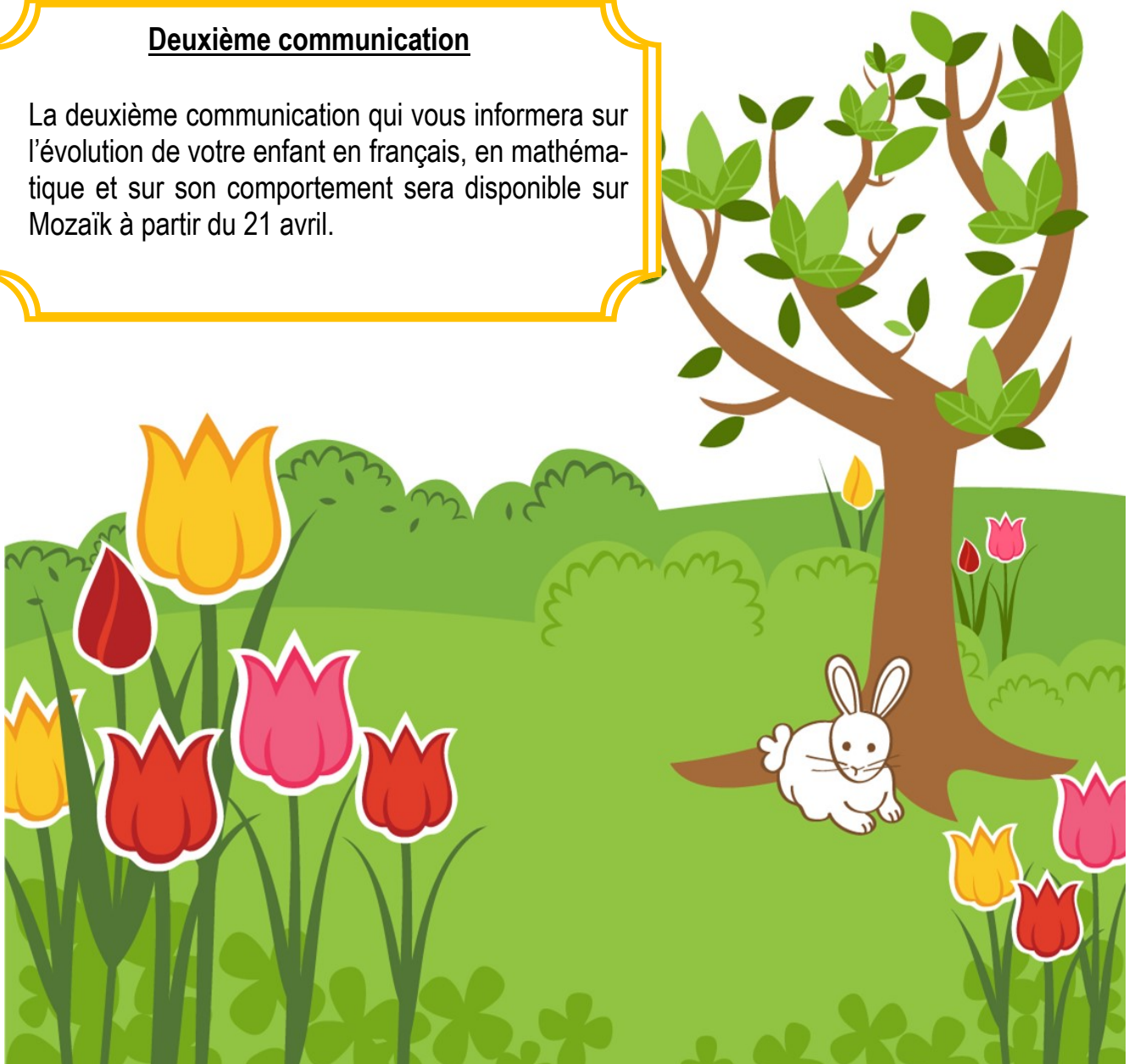
Padlet École Félix-Leclerc

Nous vous invitons à consulter régulièrement notre padlet en cliquant sur le lien suivant :
<https://padlet.com/thalesa/t5x1ityf4xgln02q>.

La dernière étape de l'année scolaire 2021-2022 est maintenant amorcée. Il faut redoubler d'efforts pour les mois d'avril, de mai et de juin. Durant ces mois, il y aura de nouveaux apprentissages et de la consolidation. Cette étape sera déterminante pour le classement de votre enfant pour la prochaine année scolaire 2022-2023. Au nom de l'équipe-école, nous vous remercions d'encourager vos enfants en valorisant la réussite et en optant pour un mode de vie sain.

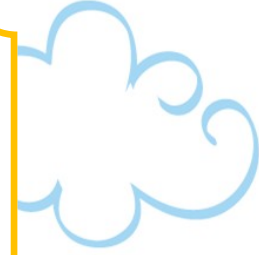
Deuxième communication

La deuxième communication qui vous informera sur l'évolution de votre enfant en français, en mathématique et sur son comportement sera disponible sur Mozaïk à partir du 21 avril.



Habillement de printemps

Nous tenons à vous rappeler qu'il est important que les enfants viennent à l'école vêtue en fonction de la température. Malgré des températures plus douces, certains débuts de journée sont encore frisquets. Nous vous demandons donc que votre enfant porte un **manteau de printemps avec un chandail chaud en dessous, des bottes de pluie (si c'est le cas), chapeau, gants, etc.** De plus, il est important que les enfants aient une paire de chaussures pour l'école.



Symptômes COVID-19

Qui dit printemps, dit aussi apparition de petits rhumes. La liste des symptômes de la Covid-19 s'apparente à ceux du rhume et de la grippe :

Fièvre, perte soudaine d'odorat sans congestion nasale, avec ou sans perte du goût, grande fatigue, perte d'appétit importante, douleurs musculaires généralisées, mal de tête, toux (nouvelle ou aggravée), essoufflement, difficulté à respirer, mal de gorge, nez qui coule ou nez bouché, nausées, vomissements, diarrhée, maux de ventre

Nous vous demandons d'être vigilant lors de l'apparition d'un ou de plusieurs symptômes. Depuis deux semaines, nous devons retourner plusieurs enfants à la maison avec des symptômes apparentant à la COVID sans que les parents aient fait de test. Nous vous demandons votre collaboration.

Isolement

La santé publique n'impose pas d'isolement aux élèves et au personnel scolaire pour des cas contacts survenus dans un groupe ou au travail. Seuls les cas contacts au domicile entraîneront une période d'isolement de 5 jours.

Tout enfant ayant été en contact avec une personne positive à la maison doit :

Rester en isolement à la maison pendant 5 jours suivants l'apparition des symptômes ou le test rapide négatif

Pour pouvoir revenir à l'école, l'enfant de moins de 12 ans non adéquatement vacciné doit :

- Diminution des symptômes (s'il en a développé)
- Ne plus avoir de fièvre depuis 24h
- Avoir un résultat négatif à un autotest/test rapide

Dans l'absence de ces conditions, l'enfant doit demeurer à la maison pendant 5 jours supplémentaires.

Il pourra réintégrer le milieu scolaire s'il ne présente aucun symptôme le 11e jour .



Symptômes développés à l'école

Si un élève développe des symptômes au cours d'une journée à l'école. Les enfants dont les parents ont signé l'autorisation d'administration d'un test rapide seront testés.

Résultat négatif		Résultat positif (COVID)	
-Retourner à la maison (autres enfants de la famille aussi)		-Retour à a maison (autres enfants de la famille aussi)	
-Faire un 2e test rapide 24 heures plus tard.		-Isolement pendant 5 jours	
		-Suivre les consignes ci-haut	
Résultat négatif	Résultat positif		
-Retour à l'école	-Isolement pendant 5 jours		
	-Suivre les consignes d'isolement		



Semaine des éducatrices et des éducateurs spécialisé et des préposées et des préposés aux élèves handicapés

3 avril au 9 avril 2022

Nous aimerions prendre un moment pour remercier Madame Ginette et Madame Sophie pour le travail qu'elles accomplissent tous les jours. MERCI pour votre implication auprès de nos élèves ayant des besoins particuliers! Votre écoute, votre patience aident grandement ces petits êtres humains à devenir grands.



Semaine des secrétaires

24 avril au 30 avril 2022

C'est souvent le premier contact que vous avez avec l'école. Elles sont aussi là pour les petits bobos et les multiples demandes. En même temps, elles ont des tâches administratives complexes à faire. Nous sommes vraiment choyés à l'école Félix-Leclerc et nous vous invitons à leur témoigner votre gratitude durant cette semaine. Nous témoignons notre immense gratitude à Madame Ratiba et à Madame Fatima.



Déménagement

Si vous déménagez, veuillez svp aviser le secrétariat au fleclerc@csgm.qc.ca

Ponctualité des élèves

Les élèves doivent arriver dans la cour d'école à 8h30 le matin et 13h20 le midi. C'est la responsabilité des parents de voir à ce que leur(s) enfant(s) soient à l'heure dans la cour d'école. Un élève en retard dérange grandement le bon déroulement du cours dans sa classe. C'est une question de respect pour ses enseignants et ses camarades de classe. Nous comptons sur la collaboration de tous les parents. Merci beaucoup!

Biblius



Biblius est une plateforme de prêt numérique scolaire qui souhaite offrir une collection partagée d'œuvres disponibles en tout temps et de manière illimitée à tous les élèves. [Cliquez ici](#) pour y accéder.

