
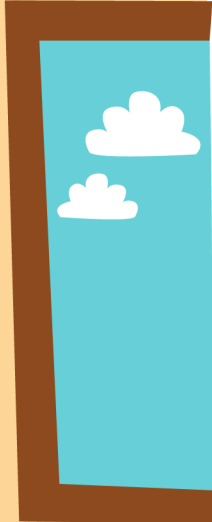
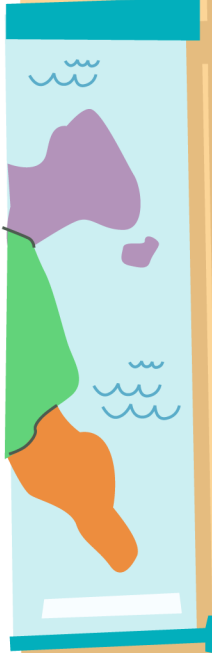



Lundi	Mardi	Mercredi	Jeudi	Vendredi
			1	2
5 Congé férié	6	7	8	9
12	13	14	15 Assemblée Générale - 18h15	16
19	20 Soirée des programmes	21 Journée pédagogique	22	23
26	27	28	29	30 Déclaration de clientèle

Bon retour en classe!

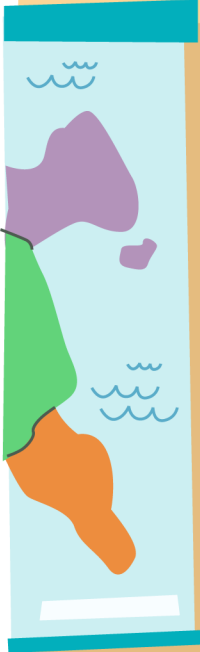




*Une belle rentrée pour les élèves de Félix-Leclerc!
Cette année encore, toute l'équipe offrira un milieu stimulant et sécuritaire aux enfants. Nous espérons que le précieux travail de collaboration entre l'école et la famille se poursuivra.*

Bonne année scolaire!





Absence de votre enfant

Afin de nous assurer de la sécurité de notre milieu, si votre enfant présente 1 (un) symptôme compatible avec la COVID-19 (fièvre, perte du goût ou de l'odorat, toux nouvelle ou aggravée, essoufflement, difficulté à respirer, maux de ventre, vomissements, diarrhée, mal de gorge, nez qui coule ou congestion, grande fatigue, perte d'appétit importante, douleurs musculaires généralisées), le parent doit suivre ces étapes :

- **Garder son enfant à la maison.** En présence d'un symptôme lié à la COVID-19, il est demandé de faire un **test de dépistage** à votre enfant et un **deuxième 24 heures** après le premier. Si les deux tests sont négatifs, il peut réintégrer sa classe. <https://santemontreal.qc.ca/professionnels/drsp/sujets-de-a-a-z/services-de-type-clinique-jeunesse/milieu-scolaire/>

ET

- **Appeler la secrétaire de l'école** pour l'en aviser et lui indiquer le **motif** de l'absence.

École, Darlington : 514 736-8130 poste 4638 (Mme Ratiba)

Annexe, St-Zotique est : 514 736-8130 poste 8765 (Mme Mihaela)





Autres situations pour lesquelles mon enfant doit être en isolement et dont vous devez aviser la secrétaire :

- a. Il a reçu un résultat de test positif ;
- b. Il est en attente d'un test ou d'un résultat de test ;
- c. Il a été en contact avec un cas confirmé (pour les contacts non vaccinés);
- d. Il est de retour de voyage (parents et enfants non vaccinés).

Également, la [page COVID-19](#) sur le site Web du Centre de services scolaire de Montréal a été mise à jour, incluant la foire aux questions.

Pour plus d'informations, consultez le logigramme suivant :

https://santemontreal.qc.ca/fileadmin/fichiers/professionnels/DRSP/sujets-a-z/ServicesTypeCliniqueJeunesse/DRSP_de_Mtl-Logigramme_COVID-19_SGE_et_scolaire_FR_2022-08-30.pdf

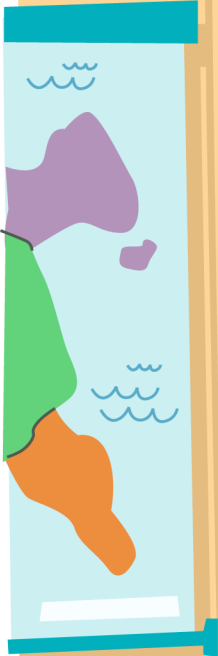


Autobus

Nous faisons appel à vous pour rappeler aux enfants quelques règles de SÉCURITÉ à observer dans l'autobus scolaire : rester assis, tout particulièrement lorsque l'autobus roule, ne pas crier, rester calme pour que le chauffeur puisse demeurer concentré sur sa conduite. Il est aussi interdit de boire et de manger dans l'autobus; les véhicules restent propres pour les prochains passagers.

Lorsque les élèves ne respectent pas les règles, ils reçoivent un avis disciplinaire du chauffeur. Ces avis nous sont remis et nous sommes dans l'obligation d'appliquer les sanctions prévues la Politique de transport. Trois avis disciplinaires entraînent une suspension du service de transport pour une journée. La sanction va en s'accroissant si l'élève reçoit d'autres avis disciplinaires.





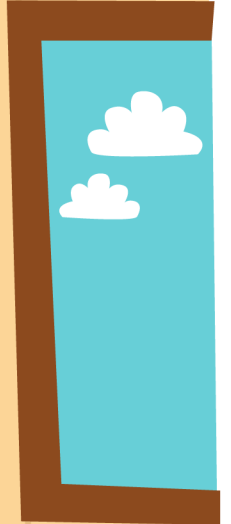
Assemblée générale

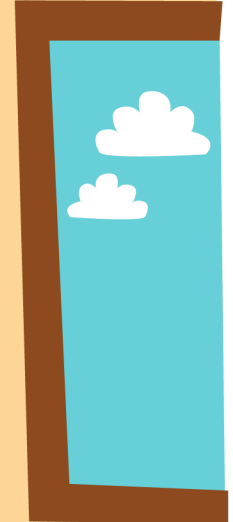
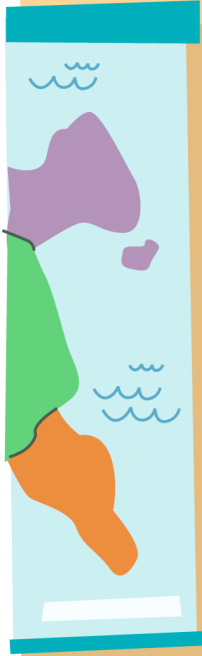
L'assemblée générale se déroulera le 15 septembre à 18h15. Les modalités et l'ordre du jour vous seront communiqués par courriel dans la semaine du 7 septembre.

Rencontre de parents

Les rencontres de parents auront lieu le 20 septembre prochain à l'école, dans la classe de votre enfant. L'enseignant de votre enfant vous fera parvenir une invitation tout prochainement.

Merci d'indiquer ces dates à votre agenda. Nous espérons vous y retrouver en grand nombre.





Communications

Toutes les communications provenant de la direction se feront par courriel. Nous vous invitons à consulter votre boîte courriel fréquemment.

Nous avons créé un **padlet** à l'intention des parents que vous pouvez consulter en tout temps en cliquant sur le lien suivant : <https://padlet.com/thalesa/t5x1ityf4xgln02q>.

Vous y retrouverez de nombreuses informations sur le quotidien de l'école et sur des ressources existantes pour les familles.

Mozaïk-Portail

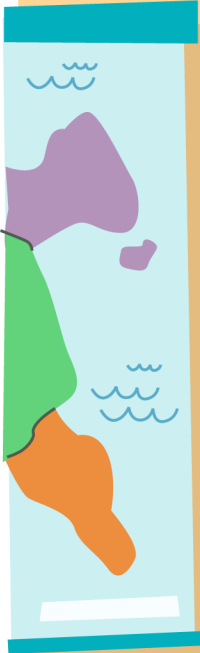
Notre école encourage l'utilisation de la plateforme Mozaïk-Portail pour faciliter les communications et le partage d'informations entre le personnel scolaire et les parents.

Voici un outil qui présente des procédures **simplifiées** et **traduites en plusieurs langues** afin de vous aider à :

- Créer un compte
- Réinscrire un enfant
- Découvrir les fonctionnalités de la plateforme

Cliquez sur le lien afin d'accéder à l'outil : [Mozaïk-Portail - Procédures simplifiées à l'intention des familles allophones](#)





Infolettre CSSDM

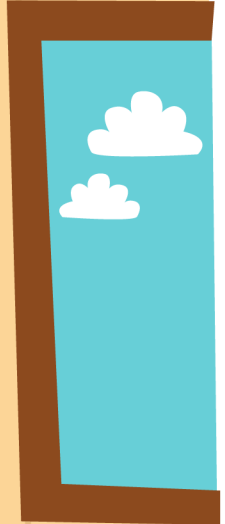
Le Centre de services scolaire de Montréal (CSSDM) envoie des communications importantes aux parents. Nous vous invitons à vous inscrire en cliquant sur le lien suivant: <https://csdm.ca/abonnement/>

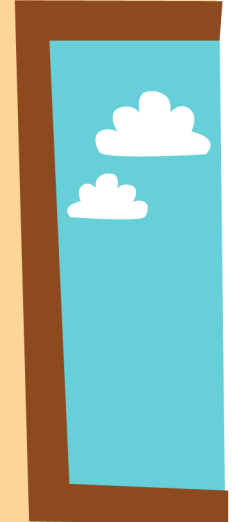
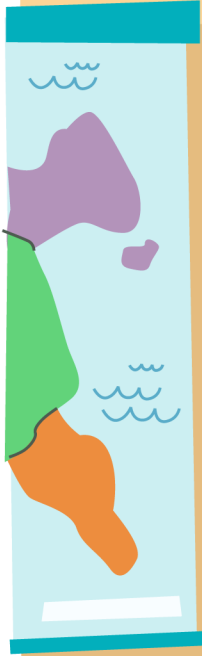
État de compte- effets scolaires

Un nouvel état de compte apparaît maintenant sur Mozaïk. Vous avez maintenant la possibilité de payer cette facture en ligne. Ce nouveau document contient le numéro de référence pour vous permettre de payer par internet et toutes les consignes pour procéder à ce paiement.

Bénévoles recherchés- bibliothèque

Nous sommes à la recherche de bénévoles pour nous soutenir dans le classement des livres dans nos bibliothèques. Écrivez-nous au fleclerc@csdm.qc.ca si vous réussissez à trouver un moment à nous offrir dans votre horaire déjà bien chargé.





Aux parents des élèves de 5^e et 6^e année : Portes Ouvertes des écoles secondaires

La période des *Portes ouvertes* des écoles secondaires débutera bientôt. Nous vous invitons à aller consulter le site de la CSSDM ou encore directement les sites internet des écoles qui pourraient intéresser votre enfant.

Nous avons 2 belles écoles de quartier pour nos élèves dans le quartier Côte-des-Neiges : l'école Saint-Luc et l'école La Voie. Consultez les sites internet, vous y trouverez de nombreuses informations pouvant orienter votre choix d'école.

Boîtes à lunch et vêtements

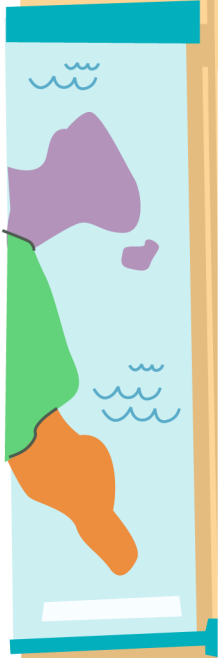
Nous vous demandons de **bien identifier** les vêtements et les boîtes à lunch des enfants. Il est beaucoup plus aisé de les rendre à leur propriétaire lorsqu'ils sont identifiés.

Les collations santé sont à prioriser pour les collations (fruit, yogourt, fromage, ...).

Le temps frisquet se pointera bientôt, merci d'ajuster l'habillement de votre enfant en conséquence.



École Félix-Leclerc



Service de garde

Pour l'instant, vous êtes invités à laisser et à venir récupérer vos enfants au SDG en restant à l'extérieur de l'école.

La prochaine journée pédagogique est le mercredi 21 septembre prochain. Les enfants vivront des activités à l'école sous le thème de la rentrée! Si vous souhaitez que votre enfant y participe, veuillez communiquer avec madame Iniya Awada au poste 8143.

