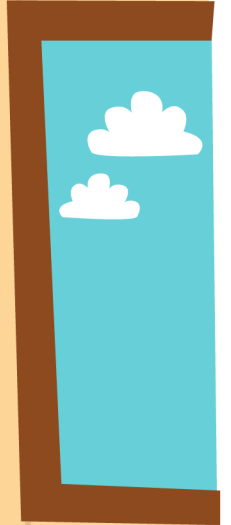
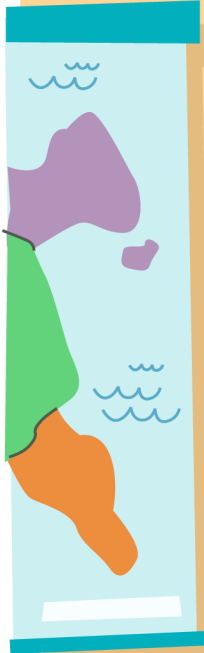


Lundi	Mardi	Mercredi	Jeudi	Vendredi
		1	2	3
6 Congé férié	7	8	9	10
13	14	15 Assemblée Générale - 18h15	16 journée pédagogique	17
20 Élections fédérales	21	22	23	24
27	28	29	30 Déclaration de clientèle	

*Bon retour en classe!*



# École Félix-Leclerc

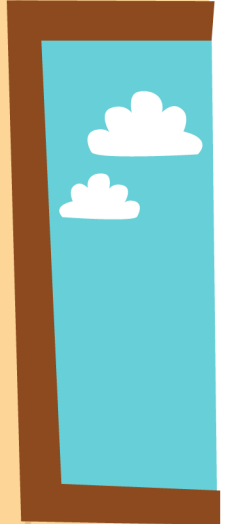
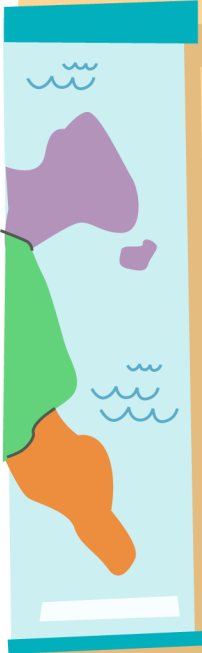


*Une belle rentrée pour les élèves de Félix-Leclerc! Cette année encore, toute l'équipe mettra les bouchées doubles pour offrir un milieu stimulant et sécuritaire aux enfants. Nous espérons que le précieux travail de collaboration entre l'école et la famille se poursuivra. Avec cette 4<sup>e</sup> vague, plus que jamais nos efforts communs seront bénéfiques.*

*Bonne année scolaire!*



# École Félix-Leclerc



## Absence de votre enfant

Afin de nous assurer de la sécurité de notre milieu, si votre enfant présente 1 (un) symptôme compatible avec la COVID-19 (fièvre, perte du goût ou de l'odorat, toux nouvelle ou aggravée, essoufflement, difficulté à respirer, maux de ventre, vomissements, diarrhée, mal de gorge, nez qui coule ou congestion, grande fatigue, perte d'appétit importante, douleurs musculaires généralisées), le parent doit suivre ces étapes :

- **Garder son enfant à la maison.** En présence d'un symptôme lié à la COVID-19, il est fortement recommandé de faire un **test de dépistage** à votre enfant, le plus tôt possible et **AVANT** qu'il ne réintègre sa classe. <https://santemontreal.qc.ca/population/coronavirus-covid-19/depistage-covid-19-a-montreal/>

ET

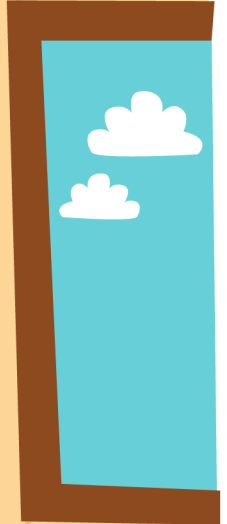
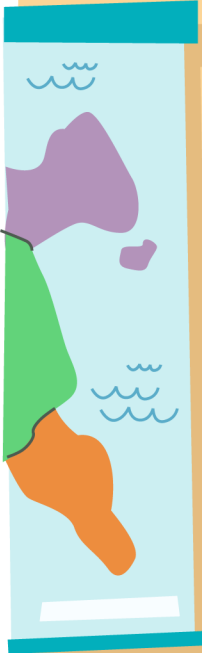
- **Appeler la secrétaire de l'école** pour l'en aviser et lui indiquer le **motif** de l'absence.

École, Darlington : 514 736-8130 poste 4638 (Mme Ratiba)

Annexe, St-Zotique est : 514 736-8130 poste 8765 (Mme Noura)



# École Félix-Leclerc



**Autres situations pour lesquelles mon enfant doit être en isolement et dont vous devez aviser la secrétaire :**

- a. Il a reçu un résultat de test positif ;
- b. Il est en attente d'un test ou d'un résultat de test ;
- c. Il a été en contact avec un cas confirmé ;
- d. Il est de retour de voyage ;
- e. Un membre de la bulle familiale a des symptômes et est en attente de résultat de test.

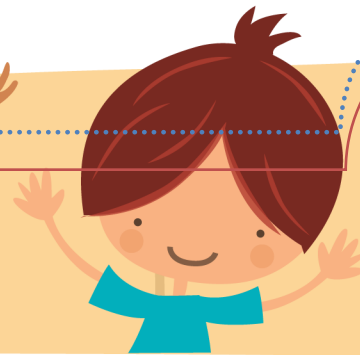
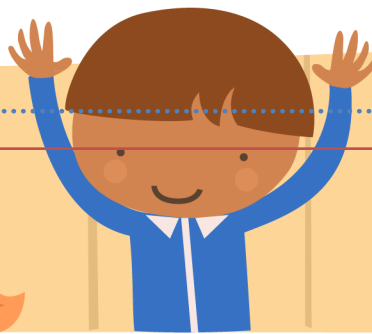
En tout temps, vous pouvez contacter la ligne info-COVID **514 644-4545** et consulter les liens suivants :

<https://www.quebec.ca/sante/problemes-de-sante/a-z/coronavirus-2019/symptomes-transmission-traitement/>

<https://www.quebec.ca/sante/problemes-de-sante/a-z/coronavirus-2019/isolement/>

<https://santemontreal.qc.ca/population/coronavirus-covid-19/informations-multilingues/>

Également, la [page COVID-19](#) sur le site Web du Centre de services scolaire de Montréal a été mise à jour, incluant la foire aux questions.



# École Félix-Leclerc



## Autobus



Pour les élèves de 1<sup>re</sup> et 2<sup>e</sup> année, le port du masque est obligatoire dans l'autobus. Veuillez vous assurer que votre enfant le porte adéquatement avant de monter dans son autobus le matin. L'école fournit 2 masques par jour aux élèves.

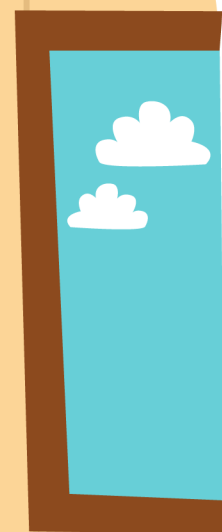
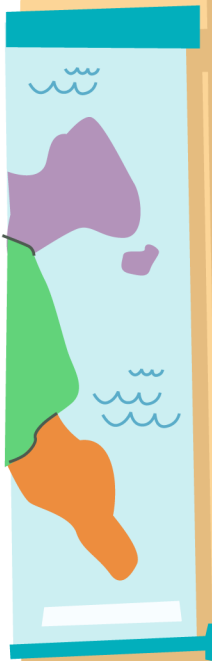
Suite aux recommandations de la DSP, nous devons encore cette année assigner des places dans les autobus aux élèves. Cette opération nécessite du temps. Il se peut que les autobus aient un peu de retard en ce début d'année. Soyez assurés que ces ajustements sont essentiels et temporaires.

Nous faisons appel à vous pour rappeler aux enfants quelques règles de SÉCURITÉ à observer dans l'autobus scolaire : rester assis, tout particulièrement lorsque l'autobus roule, ne pas crier, rester calme pour que le chauffeur puisse demeurer concentré sur sa conduite. Il est aussi interdit de boire et de manger dans l'autobus; les véhicules restent propres pour les prochains passagers.

Lorsque les élèves ne respectent pas les règles, ils reçoivent un avis disciplinaire du chauffeur. Ces avis nous sont remis et nous sommes dans l'obligation d'appliquer les sanctions prévues la Politique de transport. Trois avis disciplinaires entraînent une suspension du service de transport pour une journée. La sanction va en s'accroissant si l'élève reçoit d'autres avis disciplinaires.



# École Félix-Leclerc



## Assemblée générale

L'assemblée générale se déroulera le 15 septembre à 18h15 prochain en mode virtuel sur la plateforme ZOOM. L'invitation vous sera envoyée au plus tard le 10 septembre prochain. La plateforme utilisée sera ZOOM.

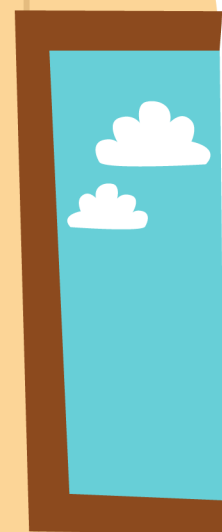
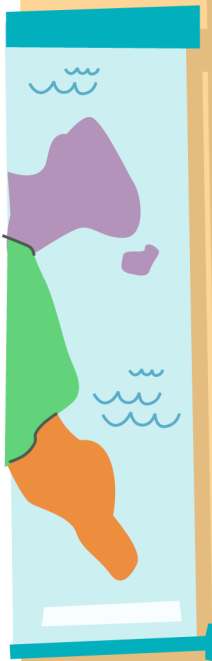
- Mot de la direction et du président du CÉ
- Bilan du Conseil d'établissement 2020-2021
- Élection des membres au CÉ  
(3 postes vacants et 2 postes de substituts)
- Élection des responsables de l'OPP É
- Élection d'un représentant au Comité de parents du CSSDM

## Rencontre de parents

Les rencontres de parents auront lieu dans la semaine du 13 septembre prochain. Considérant le contexte, nous privilégions encore cette année les rencontres virtuelles. L'enseignant de votre enfant vous fera parvenir une invitation contenant le lien pour vous connecter. La plateforme utilisée cette année sera TEAMS.



# École Félix-Leclerc



## Élections fédérales : 20 septembre 2021

Le lundi 20 septembre prochain, le gymnase de l'annexe sur la rue St-Zotique est réquisitionné pour la tenue du scrutin. Nous nous assurerons d'une cohabitation harmonieuse et surtout sécuritaire pour nos élèves.

### Communication

Toutes les communications provenant de la direction se feront par courriel. Nous vous invitons à consulter votre boîte courriel fréquemment.

### Mozaïk

Notre école encourage l'utilisation de la plateforme Mozaïk-Portail pour faciliter les communications et le partage d'informations entre le personnel scolaire et les parents.

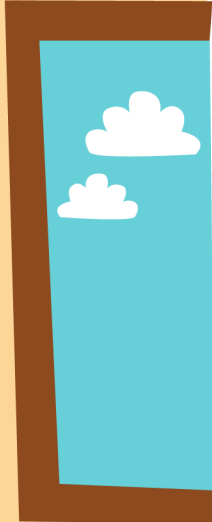
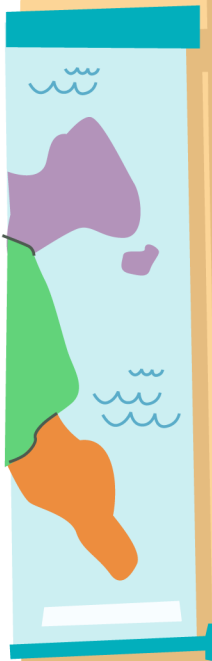
Voici un outil qui présente des procédures **simplifiées** et **traduites en plusieurs langues** afin de vous aider à :

- Créer un compte
- Réinscrire un enfant
- Découvrir les fonctionnalités de la plateforme

Cliquez sur le lien afin d'accéder à l'outil : [Mozaïk-Portail - Procédures simplifiées à l'intention des familles allophones](#)



# École Félix-Leclerc



## **Infolettre CSSDM**

Le Centre de services scolaire de Montréal (CSSDM) envoie des communications importantes aux parents. Nous vous invitons à vous inscrire en cliquant sur le lien suivant:

<https://csdm.ca/abonnement/>

## **État de compte- effets scolaires**

Un nouvel état de compte apparait maintenant sur Mozaïk. Vous avez maintenant la possibilité de payer cette facture en ligne. Ce nouveau document contient le numéro de référence pour vous permettre de payer par internet et toutes les consignes pour procéder à ce paiement. Vous pouvez aussi payer par chèque. Veuillez vous assurer de bien identifier les chèques avec le nom et la classe de votre enfant.

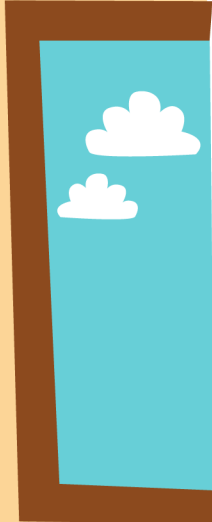
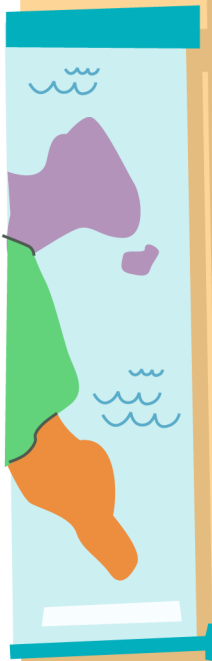
## **Bénévoles recherchés- bibliothèque**

Nous sommes à la recherche de bénévoles pour nous soutenir dans le classement des livres dans nos bibliothèques. Écrivez-nous au [fleclerc@csdm.qc.ca](mailto:fleclerc@csdm.qc.ca) si vous réussissez à trouver un moment à nous offrir dans votre horaire déjà bien chargé.





# École Félix-Leclerc



## Aux parents des élèves de 5<sup>e</sup> et 6<sup>e</sup> année : Portes Ouvertes des écoles secondaires

La période des *Portes ouvertes* des écoles secondaires débutera bientôt. Nous vous invitons à aller consulter le site de la CSSDM ou encore directement les sites internet des écoles qui pourraient intéresser votre enfant.

Nous avons 2 belles écoles de quartier pour nos élèves dans le quartier Côte-des-Neiges : l'école Saint-Luc et l'école La Voie. Consultez les sites internet, vous y trouverez de nombreuses informations pouvant orienter votre choix d'école.

## Boîtes à lunch et vêtements

Nous vous demandons de bien identifier les vêtements et les boîtes à lunch des enfants. Il est beaucoup plus aisé de les rendre à leur propriétaire lorsqu'ils sont identifiés.

Les collations santé sont à prioriser pour les collations (fruit, yogourt, fromage, ...).

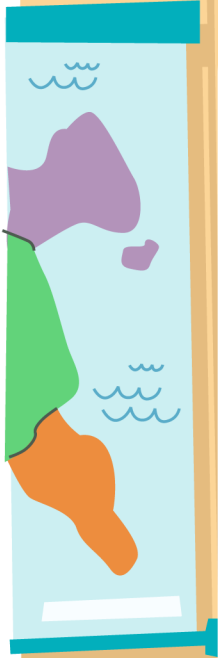
Le temps frisquet se pointera bientôt, merci d'ajuster l'habillement de votre enfant en conséquence.

## Padlet École Félix-Leclerc

Cette année, nous avons créé un padlet à votre intention que vous pouvez consulter en tout temps en cliquant sur le lien suivant : <https://padlet.com/thalesa/t5x1ityf4xgln02q>.



# École Félix-Leclerc



## Service de garde

Pour l'instant, vous êtes invités à laisser et à venir récupérer vos enfants au SDG en restant à l'extérieur de l'école. Nous vous demandons de bien respecter les mesures de distanciation (2m entre chaque adulte).

La prochaine journée pédagogique est le jeudi 16 septembre prochain. Les enfants vivront des activités à l'école sous le thème de la rentrée! Si vous souhaitez que votre enfant y participe, veuillez communiquer avec **Nathalie Létourneau** au **poste 8143**.

